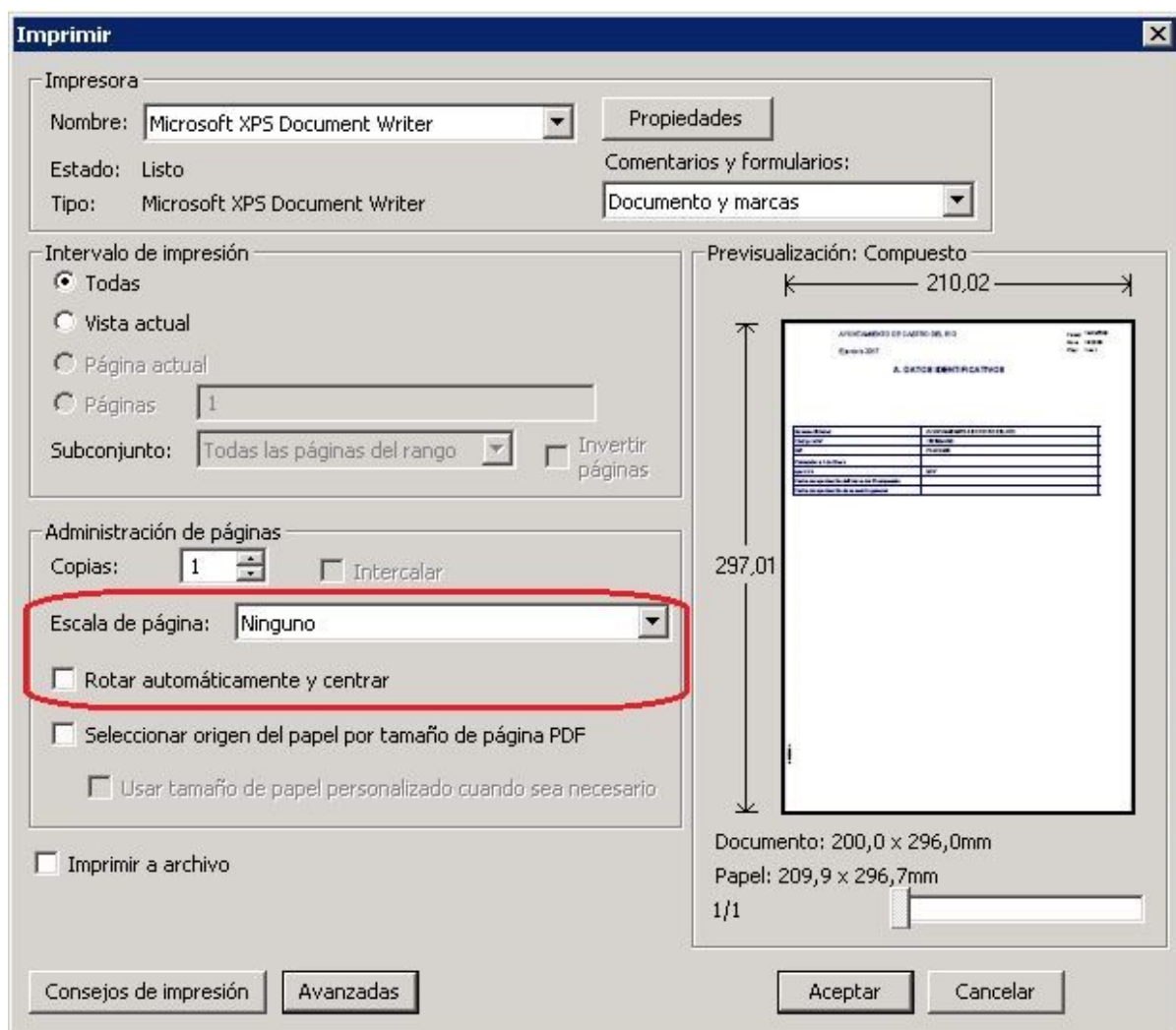


En este documento se informa de los siguiente temas:

Se imprimen las etiquetas desde registro y al mandarlas a impresora, no se ajustan. 1

Se imprimen las etiquetas desde registro y al mandarlas a impresora, no se ajustan.

Recientemente se ha realizado una actualización en la generación de informes y documentos y ahora se visualiza directamente un pdf. Al imprimir el pdf, las opciones de impresión por defecto hace que salga mal el ajuste. Por lo que al imprimir las etiquetas para el registro de entrada éstas no se ajustan correctamente. Para que salga correctamente, tendremos que modificar las opciones de impresión del pdf, una vez pulsado el boton de impresion. Deben quedar según la figura:



Normalmente, hay que modificar la **Escala de página**, y ponerla a **Ninguno**, y desactivar **Rotar automáticamente y centrar**.

Si desea acceder a documentación sobre Novedades de versiones anteriores puede hacerlo también a través del Campus Virtual en <http://campus.eprinsa.es>, por otro lado para cualquier consulta, le recordamos que puede hacerlo a través del servicio de Eprinsa Responde en <https://responde.eprinsa.es>.

